



UPTOWN

## EDIFICIO A PIANO II

A.11.B.2

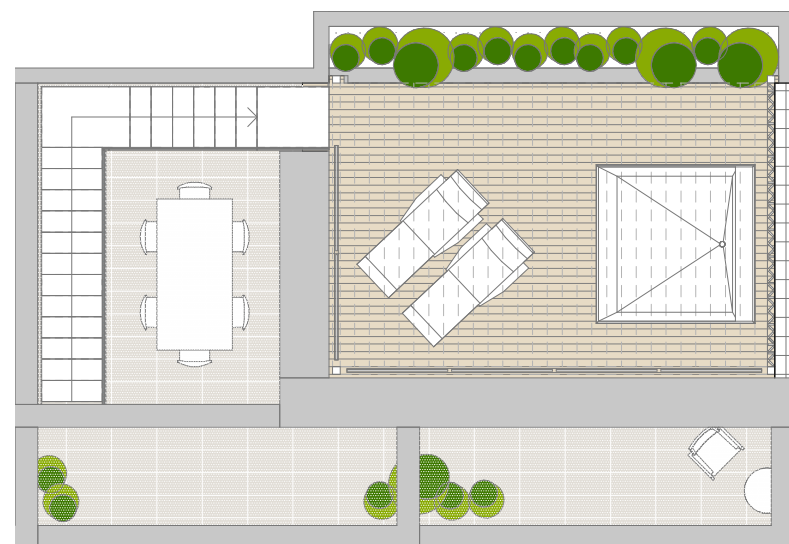
Superficie commerciale 179.2 m<sup>2</sup>

Planimetria non in scala con misure nominali, soggette alla tolleranza di lavorazione edilizia.

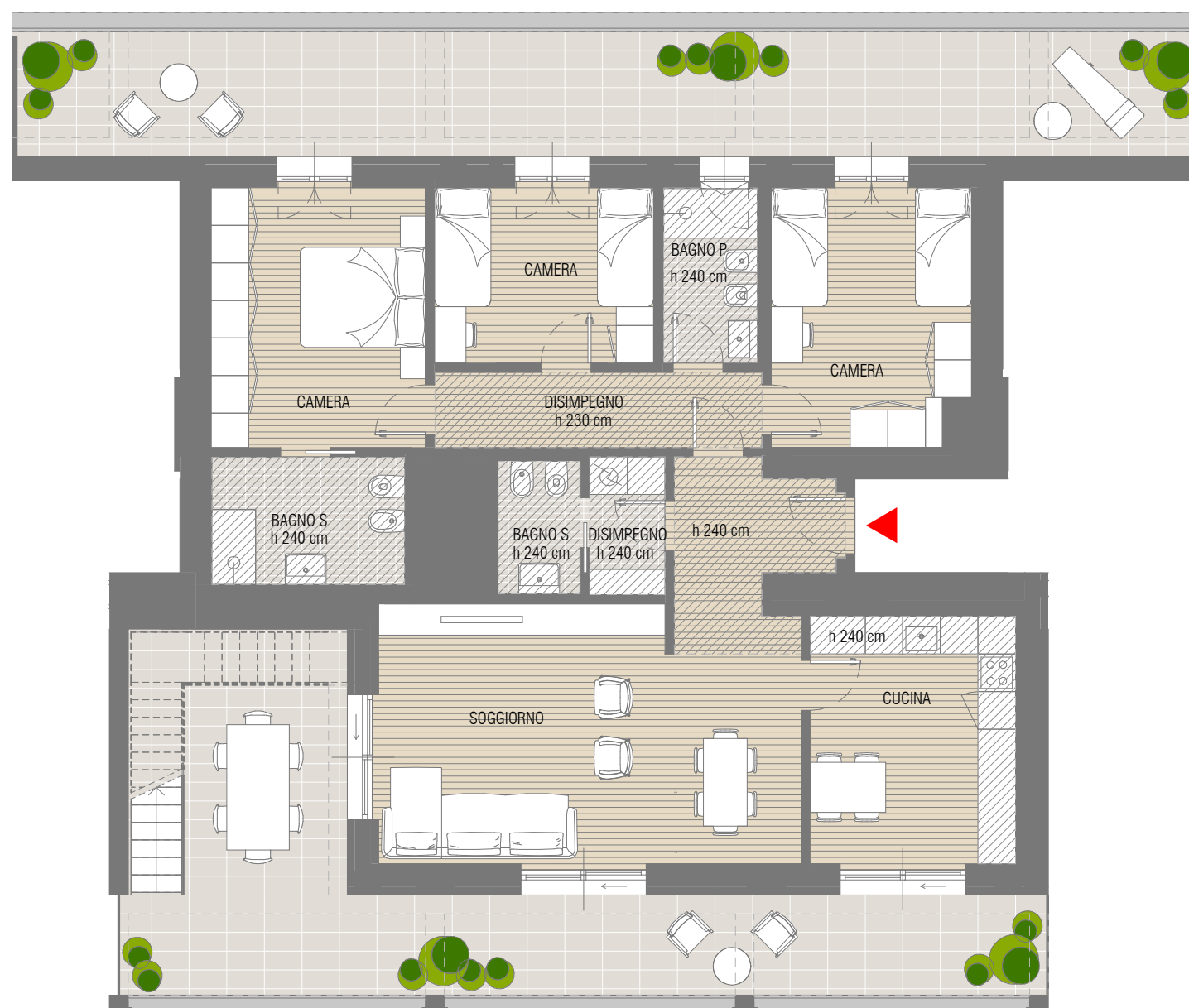
Gli arredi sono puramente indicativi degli spazi e non contrattuali. La Direzione Lavori ha la facoltà di effettuare, in sede di completamento della progettazione o di esecuzione, integrazioni e varianti necessarie per finalità tecniche, architettoniche, impiantistiche e strutturali.

### LEGENDA:

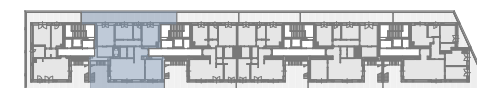
BAGNO P bagno padronale  
BAGNO S bagno di servizio



ROOF TOP



PIANO APPARTAMENTO



0 1 2.5

Un Progetto di



EUROMILANO  
PROGETTARE LA TRASFORMAZIONE

In vigore dal 15/06/2020



**EDIFICIO A  
PIANO I I**

A. I I. B. 2

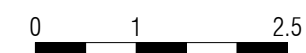
Planimetria non in scala con misure nominali, soggette alla tolleranza di lavorazione edilizia.  
 Gli arredi sono puramente indicativi degli spazi e non contrattuali.  
 La Direzione Lavori ha la facoltà di effettuare, in sede di completamento della progettazione o di esecuzione, integrazioni e varianti necessarie per finalità tecniche, architettoniche, impiantistiche e strutturali.

**LEGENDA:**

- BAGNO P bagno padronale
- BAGNO S bagno di servizio



PIANO APPARTAMENTO



Un Progetto di



**EUROMILANO**  
 PROGETTARE LA TRASFORMAZIONE

In vigore dal 15/06/2020

**EDIFICIO A  
PIANO I I**

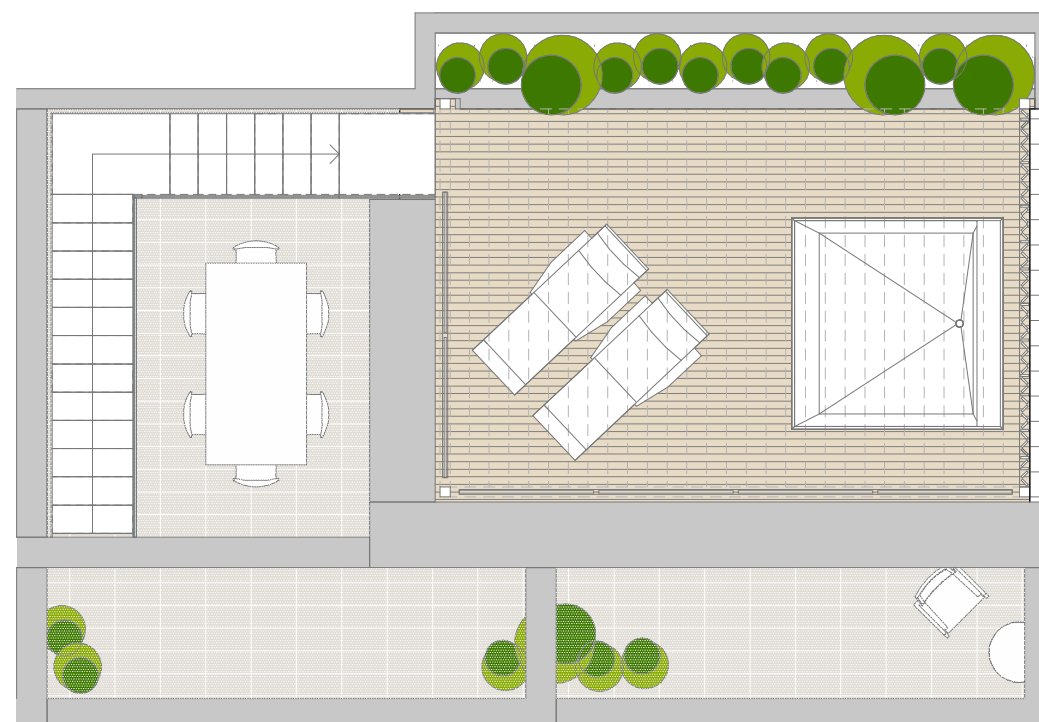
A. I I . B . 2

Planimetria non in scala con misure nominali, soggette alla tolleranza di lavorazione edilizia.

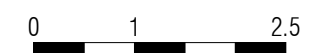
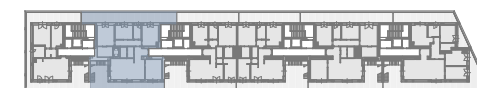
Gli arredi sono puramente indicativi degli spazi e non contrattuali. La Direzione Lavori ha la facoltà di effettuare, in sede di completamento della progettazione o di esecuzione, integrazioni e varianti necessarie per finalità tecniche, architettoniche, impiantistiche e strutturali.

**LEGENDA:**

BAGNO P bagno padronale  
BAGNO S bagno di servizio



ROOF TOP



Un Progetto di



**EUROMILANO**  
PROGETTARE LA TRASFORMAZIONE

In vigore dal 15/06/2020